

福岡県米麦大豆生産改善速報 第3号

平成29年7月27日
福岡県
福岡県米麦品質改善協会

普通期水稻の生育概況と対策

1. 気象経過 [太宰府アメダス]

| | 7月15日～7月24日 (10日間) | | | | |
|--------|--------------------|------|------|------|-----|
| | 平均気温 | 最高気温 | 最低気温 | 日照時間 | 降水量 |
| | ℃ | ℃ | ℃ | hr | mm |
| 本年 | 29.3 | 34.6 | 25.6 | 63.0 | 8.5 |
| 前年差(比) | +3.8 | +4.4 | +3.4 | 143 | 53 |
| 平年差(比) | +2.4 | +3.2 | +1.9 | 120 | 12 |

注) 平年は1981～2010年の太宰府アメダスの平均値。

2. 農林業総合試験場における生育概況

7月15日～7月24日の平均気温は平年より2.4℃高く、日照時間は20%多く、降水量は88%少なく、高温多照で経過した。7月25日現在における水稻の生育は、草丈は平年より9～21%高く、茎数は調査場所により異なり、農産部(筑紫野市)では5～6%少なく、筑後分場(三潴郡大木町)では18～24%多かった。主稈葉数は平年より0.7～0.9葉多く、生育は進んでいる。

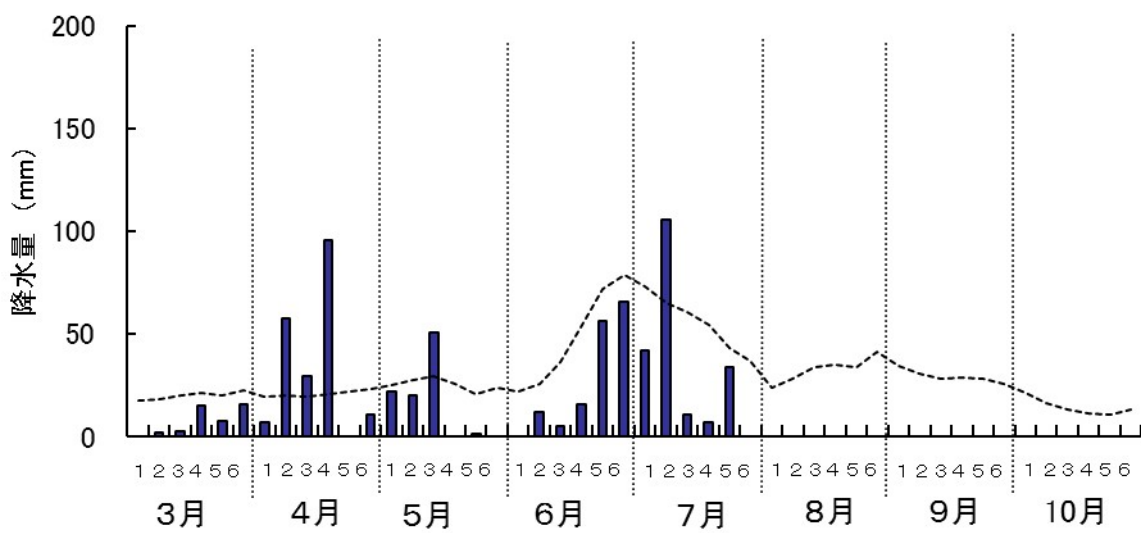
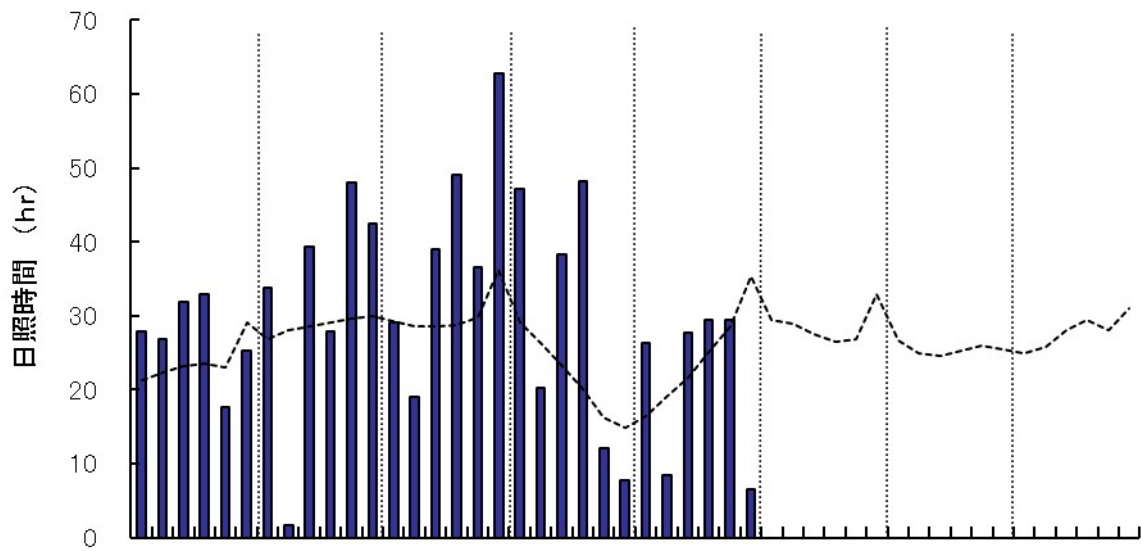
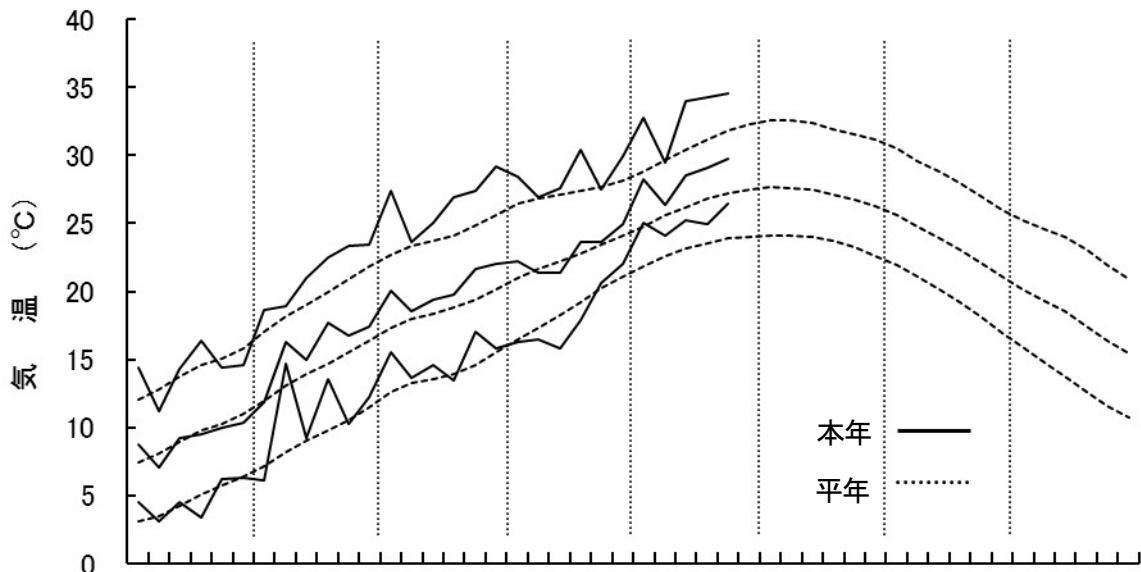
3. 当面の対策

- 1) 水管理 中晩生品種で中干しを実施していないほ場では、有効茎が確保され次第、中干しを開始する。強い中干しは根を痛めるため、田面に小さい亀裂ができる程度とする。中干し終了後は間断かん水を行い、根の活力維持に努める。
- 2) 施肥 出穂期は平年より早いと予想されるが、穂肥は幼穂長や葉色を確認して適期に施用する。
- 3) 病害虫管理 いもち病、ウンカ等の対策は、予察情報を参考に適期に行う。カメムシ対策として、畦畔草刈りは出穂期10日前までに実施する。

4. 農林業総合試験場における調査成績

| 調査場所 | 移植期 | 品種 | 年次 | 7月15日 | | | 7月25日 | | | | |
|------|-------|--------|---------|-------|--------------------|-----------|-------|--------------------|-----------|------|------|
| | | | | 草丈 | m ² 当たり | 主稈 | 草丈 | m ² 当たり | 主稈 | カマ | 葉緑 |
| | | | | (cm) | 茎数 (本) | 葉数 (L) | (cm) | 茎数 (本) | 葉数 (L) | スケール | 素計 |
| 農産部 | 6/9 | 夢つくし | 本年 | 78 | 450 | 10.7 | 88 | 427 | 12.1 | 4.0 | 37.2 |
| | | | 前年比(差) | 115 | 94 | +0.1 | 124 | 89 | +0.5 | ±0 | -4.2 |
| | | | 平年比(差) | 129 | 93 | +0.8 | 121 | 94 | +0.9 | ±0 | -2.3 |
| | 6/21 | 元気つくし | 本年 | 52 | 275 | 8.4 | 74 | 384 | 10.8 | 3.8 | 40.4 |
| | | | 前8年比(差) | 102 | 109 | -0.1 | 111 | 92 | +0.4 | +0.1 | +2.7 |
| | | | 前年比(差) | 115 | 87 | +0.3 | 116 | 95 | +0.8 | -0.1 | +1.2 |
| 6/21 | ヒノヒカリ | 本年 | 43 | 293 | 8.5 | 63 | 456 | 10.7 | 3.8 | 40.7 | |
| | | 前年比(差) | 111 | 102 | -0.1 | 110 | 101 | +0.2 | ±0 | +2.3 | |
| | | 平年比(差) | 114 | 85 | +0.4 | 114 | 95 | +0.8 | -0.3 | +0.1 | |
| 筑後分場 | 6/21 | 元気つくし | 本年 | 52 | 430 | 8.9 | 74 | 618 | 11.2 | 3.9 | 39.4 |
| | | | 前年比(差) | 104 | 116 | +0.4 | 109 | 127 | +0.4 | -0.4 | -4.2 |
| | | | 前8年比(差) | 113 | 103 | +0.4 | 109 | 124 | +0.8 | +0.1 | 0.0 |
| | 6/21 | ヒノヒカリ | 本年 | 46 | 481 | 8.9 | 68 | 688 | 11.1 | 4.0 | 40.6 |
| | | | 前年比(差) | 113 | 118 | +0.2 | 107 | 116 | +0.3 | -0.3 | -3.8 |
| | | | 平年比(差) | 118 | 113 | +0.4 | 111 | 118 | +0.7 | +0.0 | -0.2 |

注) ①平年値は過去10か年の平均値。
②この値は暫定値で、今後変更することがある。



2017年(平成29年)夏作期間の気象(太宰府アメダス)