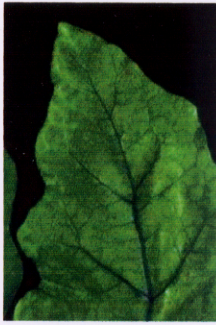


品目:ナス / 中位葉の葉脈間に黄化斑, 進行すると茶褐色の斑点となり, 症状が進むと落葉



品種:筑陽(台木:アカナス)
発生時期:1994.11(12月には終息)

原因:Mnの欠乏症?

葉の無機成分量

	K --- (%) ---	Mg -----	Mn - (ppm) -	Fe
正常	5.55	0.71	560	107
障害小	4.75	0.31	67	106
障害中	4.60	0.31	69	100
障害大	5.55	0.27	50	78



品目:ナス / 葉脈間の褐変

品種:筑陽(台木:トレロ, トナシム)
発生時期:2005.12

原因:低温障害

※ ポットに定植し, 無加温ハウス内で栽培したときに発生。
根が低温のため, 養分を吸収できなかった?

品目:ナス / 葉の黄化

品種:筑陽(台木:トレロ)
発生時期:1995.4

原因:Mg欠乏

葉の無機成分量

	Ca -----	Mg ----- (%) -----	K -----
重症	3.74	0.05	2.98
軽症	5.03	0.11	3.16
正常	3.18	0.15	3.77

同一圃場の試料。正常のMgも少ない。

品目:ナス / 葉の淡色化

品種:筑陽(台木:トナシム)
発生時期:2003.3



原因は不明

葉の無機成分量

	P -----	K ----- (%) -----	Ca -----	Mg -----	Fe -----	Mn - (ppm) -	Zn -----
正常	0.62	4.38	3.19	0.32	110	47	12
正常	0.69	5.68	3.08	0.30	91	51	13